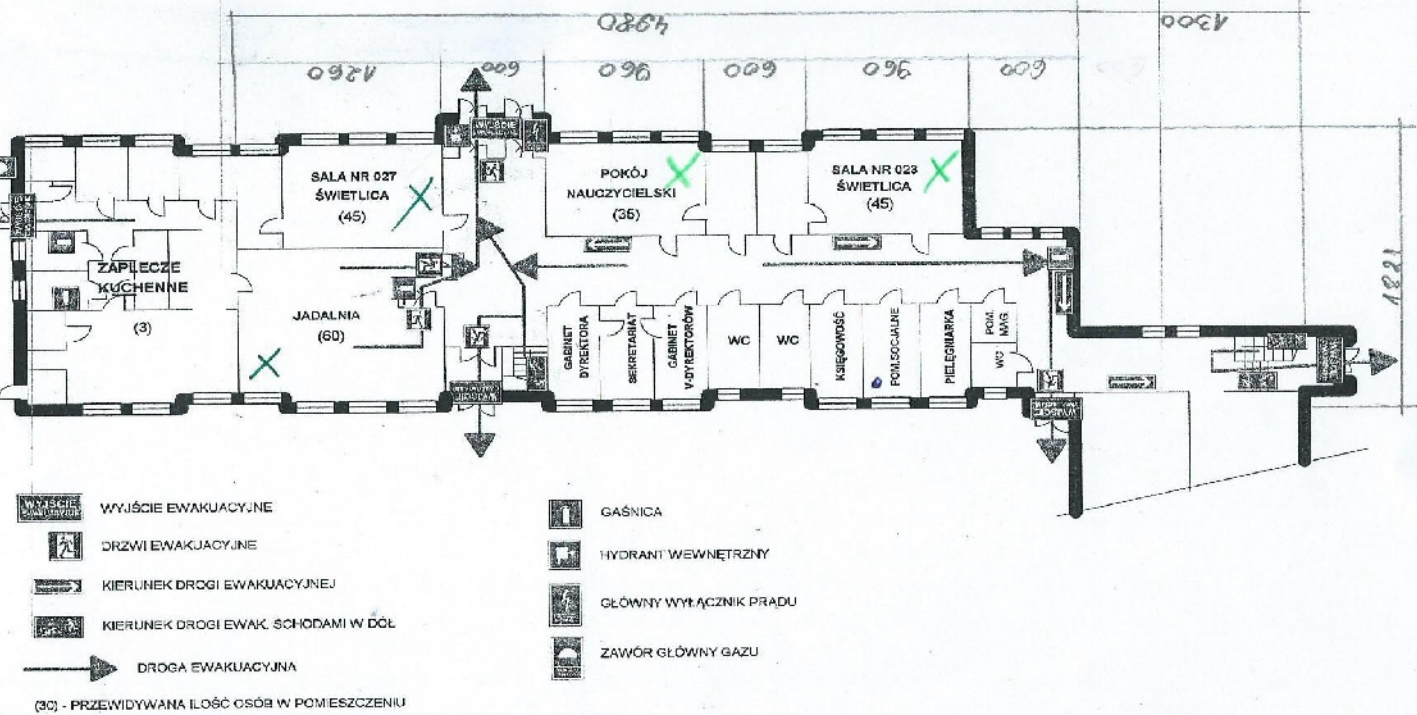


- ✕ - miejsce doprowadzenia internetu bezprzewodowego
- - miejsce doprowadzenia internetu przewodowego
- ☒ - szafa krosowa

Budynek główny – parter: plan ewakuacji i rozmieszczenia podręcznego sprzętu gaśniczego.

58

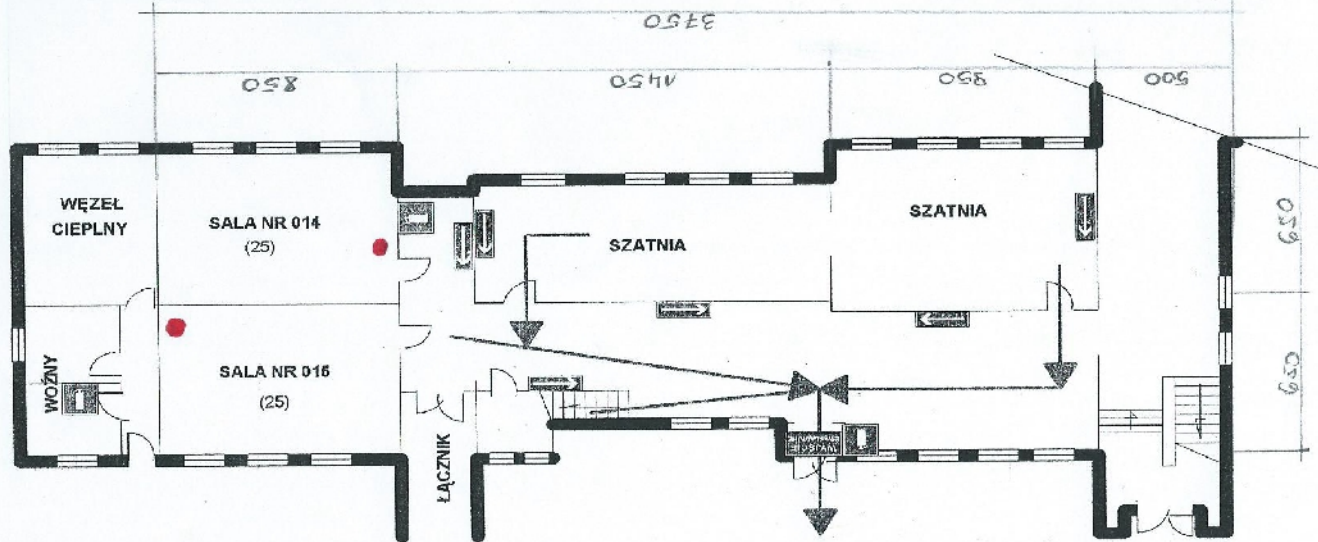


- | | | | |
|--|---|--|------------------------|
| | WYJŚCIE EWAKUACYJNE | | GAŚNICA |
| | DRZWI EWAKUACYJNE | | HYDRANT WEWNĘTRZNY |
| | KIERUNEK DROGI EWAKUACYJNEJ | | GŁÓWNY WYŁĄCZNIK PRADU |
| | KIERUNEK DROGI EWAK. SCHODAMI W DÓŁ | | ZAWÓR GŁÓWNY GAZU |
| | DROGA EWAKUACYJNA | | |
| | (30) - PRZEWIADYWANA ILOŚĆ OSÓB W POMIESZCZENIU | | |

Projekt wykonano przy użyciu programu „Ewakuator” - www.anro.net.pl

- ✖ - miejsce doprowadzenia internetu bezprzewodowego
- - miejsce doprowadzenia internetu przewodowego
- ☒ - szafa krosowa

Budynek boczny – parter: plan ewakuacji i rozmieszczenia podręcznego sprzętu gaśniczego.

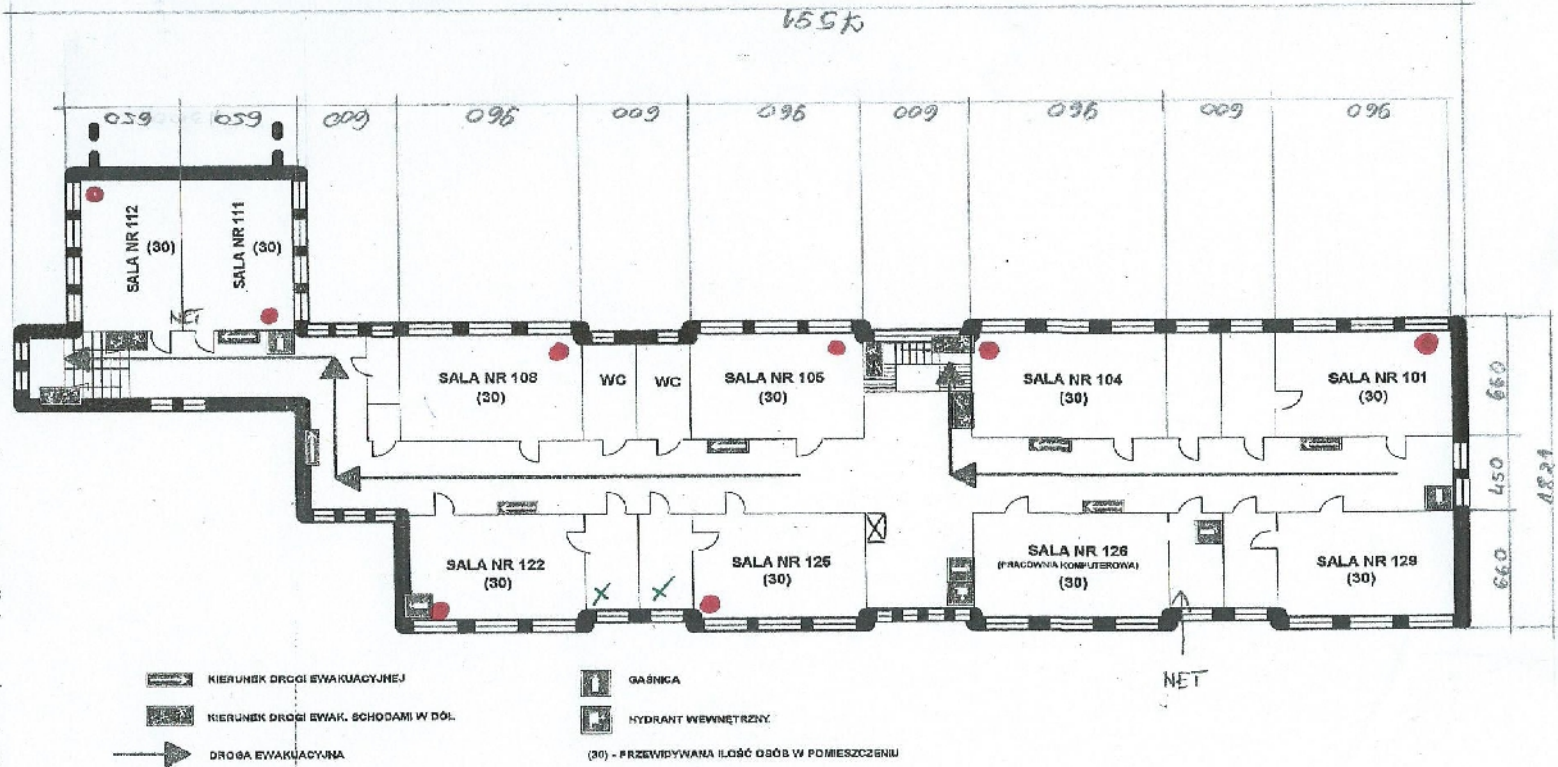


- | | | | |
|--|-------------------------------------|--|---|
| | WYJŚCIE EWAKUACYJNE | | GAŚNICA |
| | DRZWI EWAKUACYJNE | | DROGA EWAKUACYJNA |
| | KIERUNEK DROGI EWAKUACYJNEJ | | (20) - PRZEWIJDYWANA ILOŚĆ OSÓB W POMIESZCZENIU |
| | KIERUNEK DROGI EWAK. SCHODAMI W DÓŁ | | |

- ✕ - miejsce doprowadzenia internetu bezprzewodowego
- - miejsce doprowadzenia internetu przewodowego
- ☒ - szafa krosowa

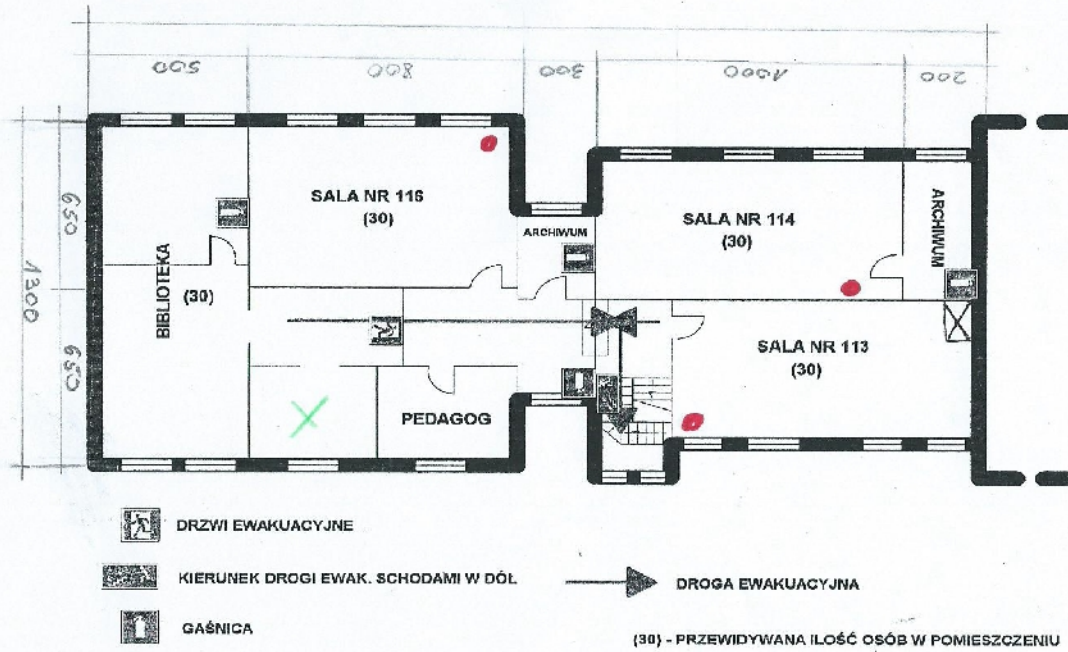
Budynek główny – I piętro: plan ewakuacji i rozmieszczenia podręcznego sprzętu gaśniczego.

60



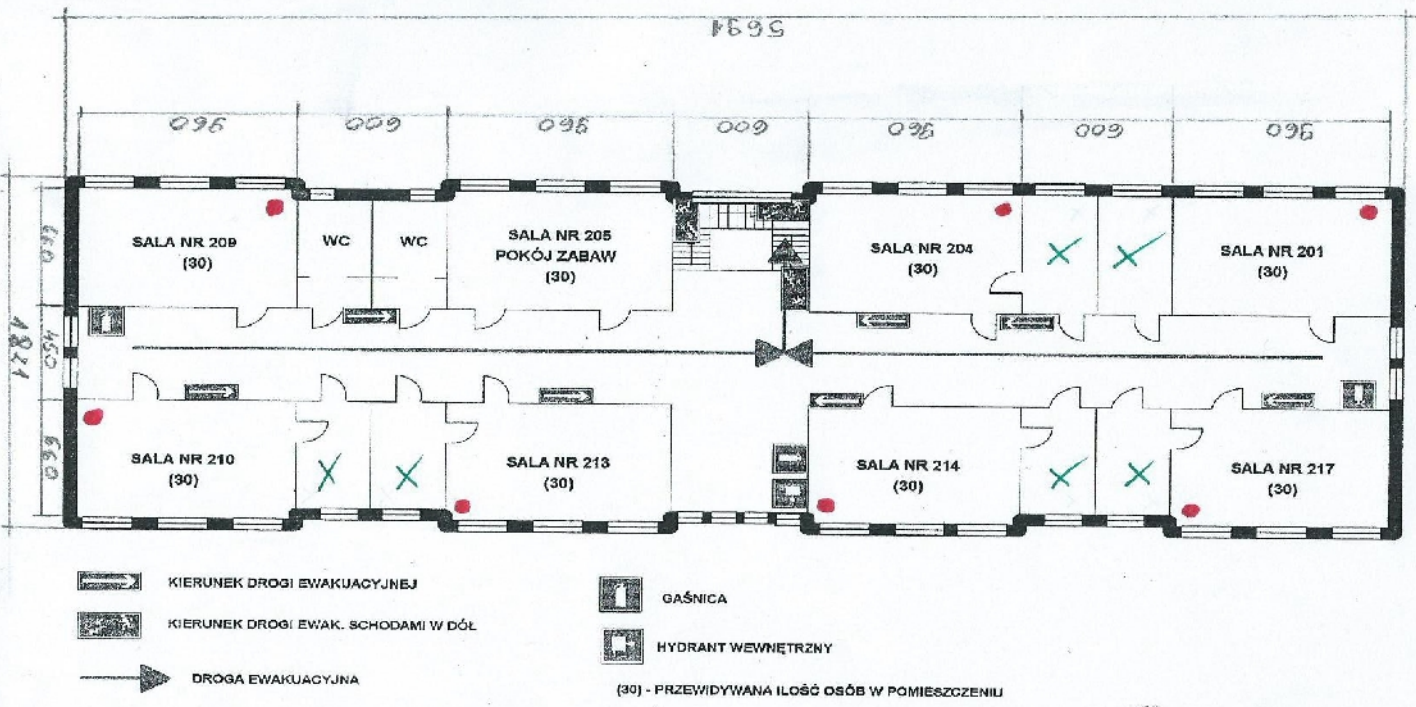
- ✕ - miejsce doprowadzenia internetu bezprzewodowego
- - miejsce doprowadzenia internetu przewodowego
- ☒ - szafa krosowa

Budynek boczny – I piętro: plan ewakuacji i rozmieszczenia podręcznego sprzętu gaśniczego.



- ✕ - miejsce doprowadzenia internetu bezprzewodowego
- - miejsce doprowadzenia internetu przewodowego
- ☒ - szafa krosowa

Budynek główny – II piętro: plan ewakuacji i rozmieszczenia podręcznego sprzętu gaśniczego.



Projekt wykonano przy użyciu programu „Ewakuator” - www.anro.net.pl

- ✕ - miejsce doprowadzenia internetu bezprzewodowego
- - miejsce doprowadzenia internetu przewodowego
- ☒ - szafa krosowa

